

学内限定  
イベント

# 東北大学が 目指す DEI とは

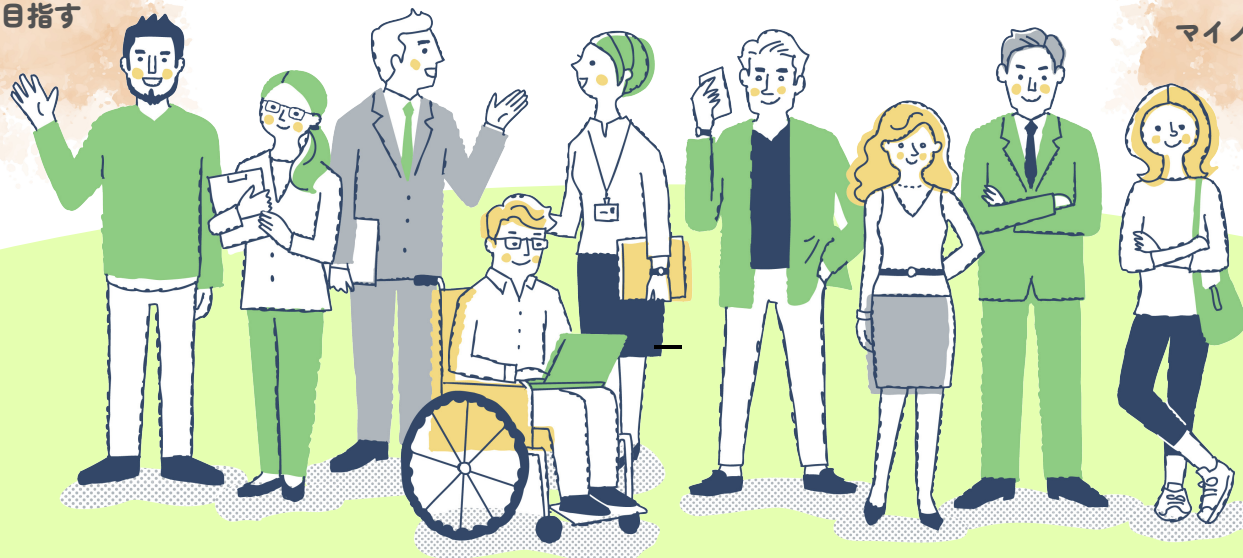
— サポート現場と学生からの声 —

誰もが輝ける  
大学を目指す

フォーラム  
参加機関

学生相談・特別支援センター / グローバルラーニングセンター  
キャリア支援センター / 国際サポート課 / DEI 推進センター

マジョリティ性を持つ人、  
マイノリティ性を持つ人



2025年 **3月7日(金)**  
10:00~12:00

ハイブリッド開催 会場定員30名  
片平北門会館 2階エスパス  
対象：本学に所属する教職員、学生・大学院生

参加申込 3月3日(月)までに下記 URL もしくは右記 QR の登録フォームよりお申し込みください。

※お申込みにはパソコンメールアドレスをご使用ください。携帯電話会社のメールアドレス (@softbank.ne.jp、@ezweb.ne.jp@docomo.ne.jp) ですと、設定によりセンターからの連絡メールが受信できない場合がございます。

<https://forms.gle/3UMSTyywR7fj4qig7>



参加登録

## 第1部 各機関からの報告

- 報告1：2024年留学生学生生活調査報告 (GLC)
- 報告2：キャリア支援センターからの報告
- 報告3：国際サポート課からの報告
- 報告4：学生相談・特別支援センターからの報告
- 報告5：2024年教職員対象 DEI 大規模調査概要報告 (DEI 推進センター)

※報告順番は変更可能性があります

## 第2部 学生サポーター(アライ)の役割と展望

- GLC 留学生 Help Desk より
- DEI Lounge 学生スタッフより
- ディスカッション (参加者全員)



主催：東北大学 DEI 推進センター  
共催：グローバルラーニングセンター

